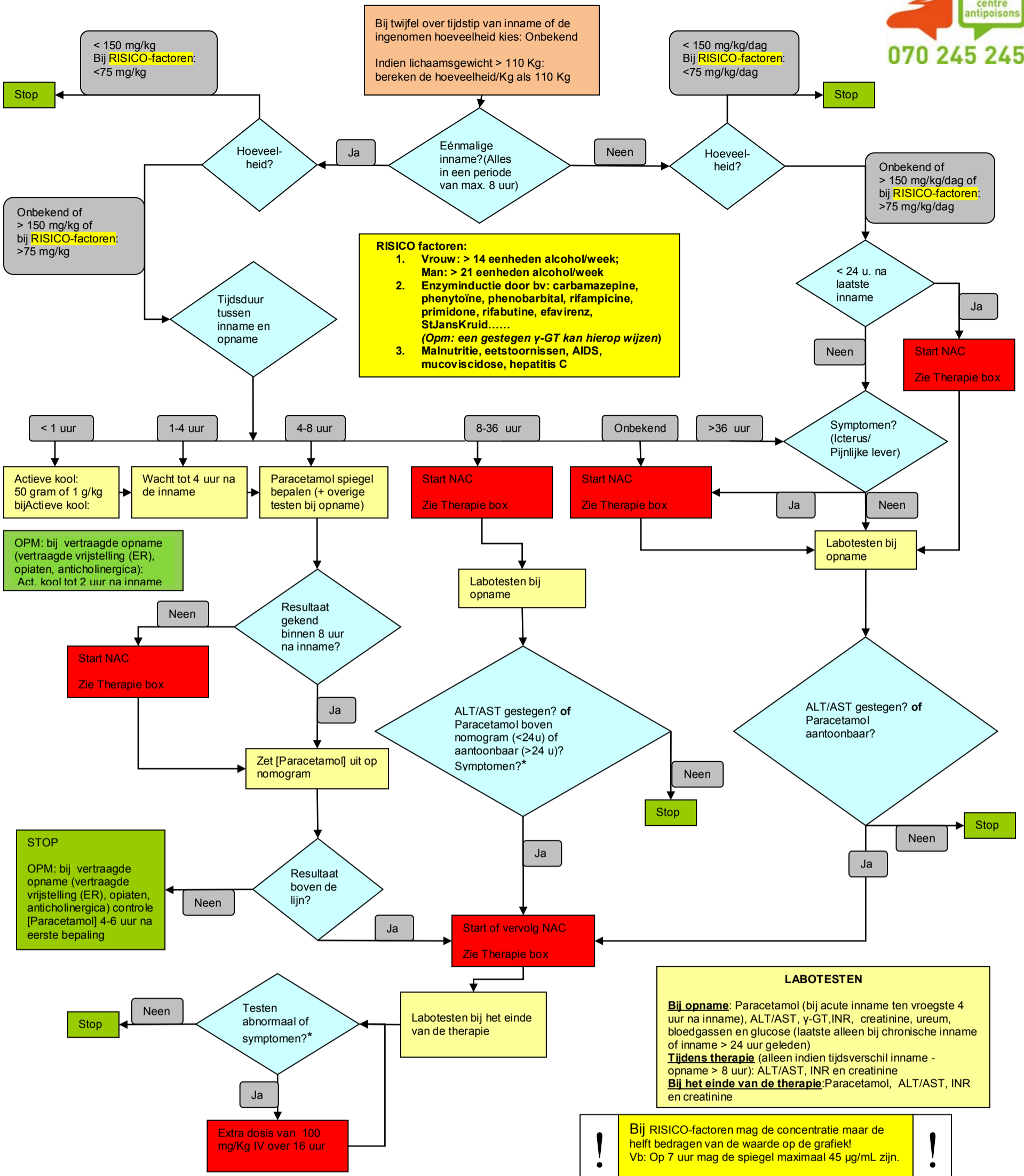


# Paracetamol orale overdosis flow-chart



Indicaties voor ernstige intoxicatie: **levertransplantatie?**  
 Arteriële pH < 7.3 of  
 Encefalopathie > gr. 2 en Creatinine > 3.4 mg/dL en INR > 6.5 of  
 Arterieel lactaat > 3.5 mmol/L bij opname of > 3.0 mmol/L na perfusie of 24 uur na inname

**THERAPIE BOX**

**Dosage van IV N-acetylcysteïne (NAC)**

**Volwassenen:**

1. 150 mg/Kg NAC in 200mL 5% dextrose in 15-30 minuten
2. 1 uur na start therapie: 50 mg/Kg NAC in 500 ml 5% dextrose over 4 uur
3. 100 mg/Kg NAC in 1000 mL 5% dextrose over 16 uur

**Kinderen**

1. 150 mg/Kg NAC in 3 ml/Kg 5% dextrose in 15-30 min.
2. 1 uur na start therapie: 50 mg/Kg NAC in 7ml/Kg 5% dextrose over 4 uur
3. 100 mg/Kg NAC in 14 mL/Kg 5% dextrose over 16 uur

**\* KLINISCHE SYMPTOMEN (Uren na inname):**

**0.5-24uur:** meestal geen symptomen soms malaise, anorexia, nausea, braken, bleek en zweten

**24-72 uur:** meestal geen symptomen soms pijn rechter bovenste quadrant

**> 72 uur:** icterus, hepatische encefalopathie

